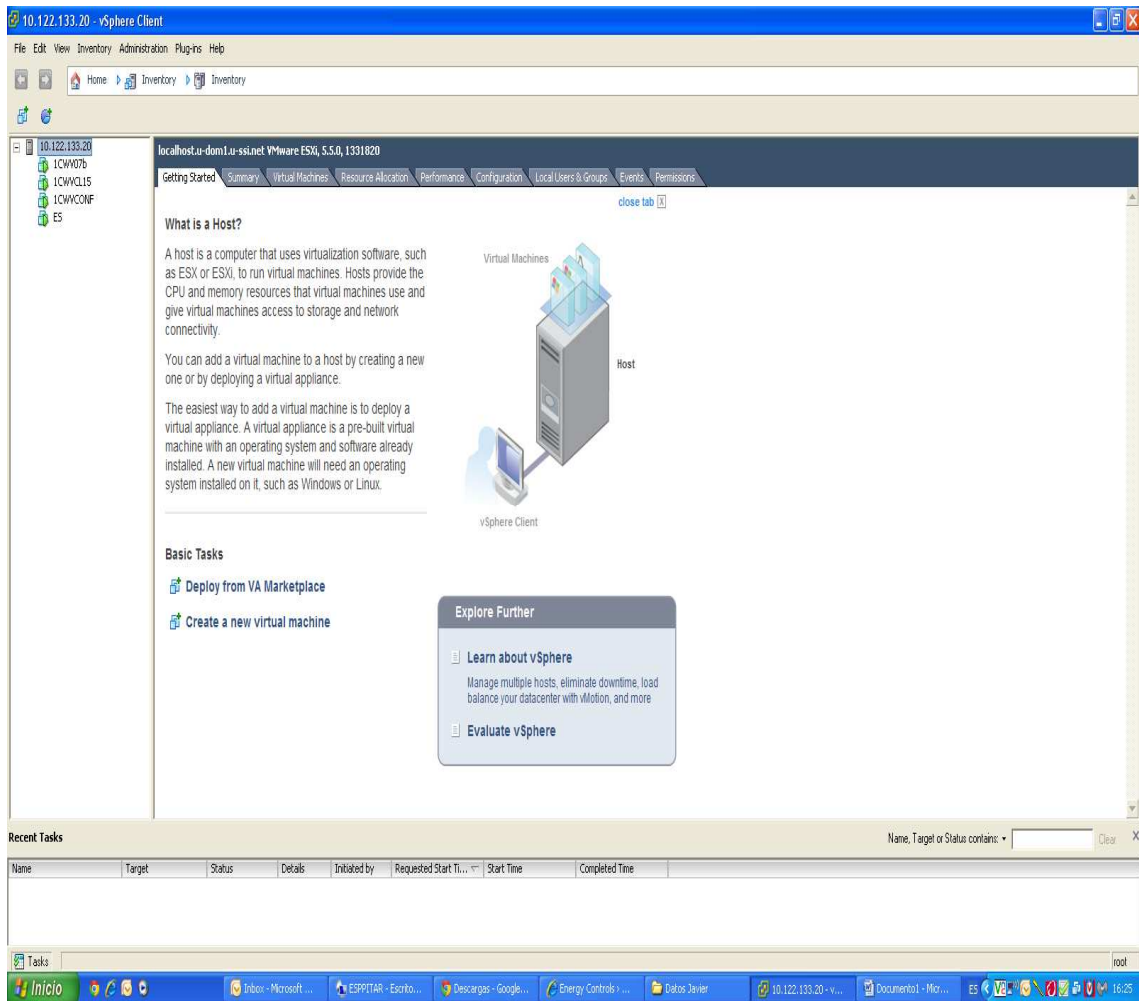
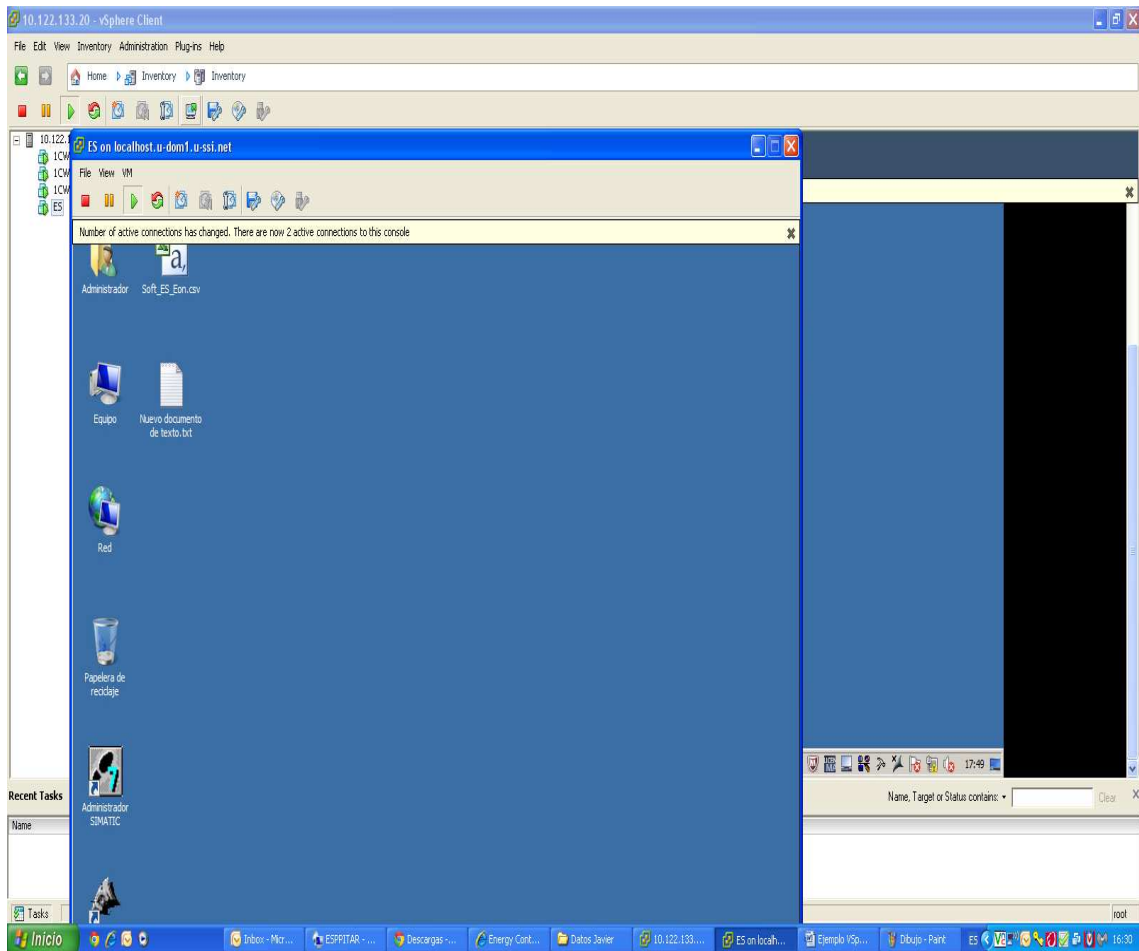


A continuación una breve muestra de trabajo con VSphere. La pantalla de inicio una vez entrado usuario y password:



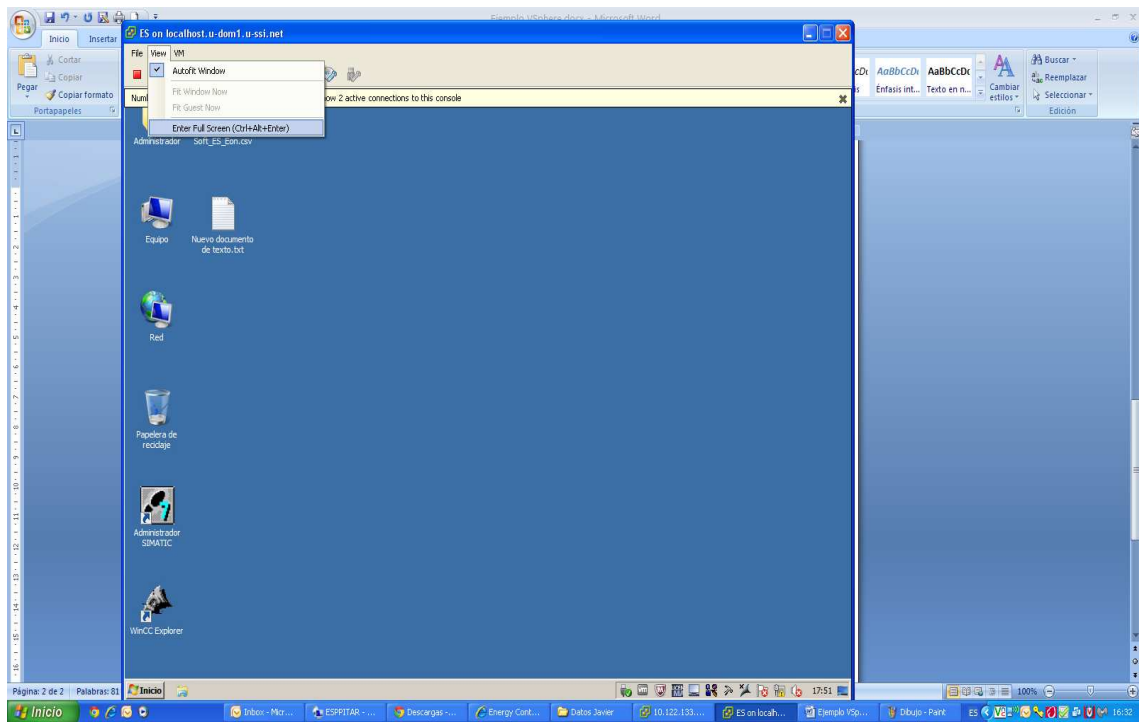
Posibles aplicaciones de trabajar con máquinas virtuales en un entorno de control son sustitución de HMIs y creación de máquinas en redes locales corporativas para poder tener disponibilidad de la lógica de control offline.

Escogemos por ejemplo la máquina ES, estación de ingeniería de una red de PLCs Siemens, PLCs S7-300 y S7-400, en la pestaña console podemos ver la máquina virtual como si fuese real:



Al dar al icono Launch Virtual Machine Console se nos abre una pantalla nueva, consola nueva.

A partir de aquí se puede trabajar como si se trabajase en máquina física, en el menú View se puede entrar al modo pantalla completa:



Ahora se hace difícil distinguir que no es una máquina física:



Y ya se dispone de la lógica de control offline, en este ejemplo es offline pero podría ser perfectamente online para trabajo habitual de cualquier planta industrial:

Nombre del objeto	Nombre simbólico	Lenguaje	Tamaño en la memor...	Tipo	Versión (encabezado)	Nombre (encabezado)	Unlinked	Usuario	Non-Retain	Bloque estándar	Última modif. del
15MUESTRAS	Datos de sistema	--	--	SDB	--	--	--	--	--	--	--
25KV_BIS	DB1	FUP	74	Bloque de organizaci...	0.1	--	--	--	--	--	15/02/1996 16
488	DB32	CYC_INT2	1814	Bloque de organizaci...	0.1	--	--	--	--	--	10/10/2002 16
B3S	DB35	CYC_INT5	192	Bloque de organizaci...	0.1	--	--	--	--	--	15/02/1996 16
B3S	DB80	CYC_FLT	38	Bloque de organizaci...	0.1	--	--	--	--	--	15/02/1996 16
B3S	DB81	PS_FLT	38	Bloque de organizaci...	0.1	--	--	--	--	--	15/02/1996 16
B3S	DB82	I/O_FLT1	38	Bloque de organizaci...	0.1	--	--	--	--	--	15/02/1996 16
B3S	DB83	I/O_FLT2	38	Bloque de organizaci...	0.1	--	--	--	--	--	15/02/1996 16
B3S	DB84	CPU_FLT	38	Bloque de organizaci...	0.1	--	--	--	--	--	15/02/1996 16
B3S	DB85	DBNL_FLT	38	Bloque de organizaci...	0.1	--	--	--	--	--	15/02/1996 16
B3S	DB86	RACK_FLT	38	Bloque de organizaci...	0.1	--	--	--	--	--	15/02/1996 16
B3S	DB87	COMM_FLT	38	Bloque de organizaci...	0.1	--	--	--	--	--	15/02/1996 16
B3S	DB100	COMPLETE RESTART	38	Bloque de organizaci...	0.1	--	--	--	--	--	15/02/1996 16
B3S	DB121	PROG_ERR	38	Bloque de organizaci...	0.1	--	--	--	--	--	15/02/1996 16
B3S	DB122	MOD_ERR	38	Bloque de organizaci...	0.1	--	--	--	--	--	15/02/1996 16
B3S	FB1	S-1	608	Bloque de función	0.1	--	--	--	--	--	04/09/2002 10
B3S	FB2	Valvulas Motorizada	602	Bloque de función	0.1	--	--	--	--	--	05/02/2003 12
B3S	FB3	MBT-2	1055	Bloque de función	0.1	--	--	--	--	--	20/06/2002 19
B3S	FB4	SOP_RETRACTIL	686	Bloque de función	0.1	--	--	--	--	--	02/03/2002 18
B3S	FB5	SOP_ROTATIVO	606	Bloque de función	0.1	--	--	--	--	--	06/03/2003 15
B3S	FB6	Valvulas Motorizadas 2	632	Bloque de función	0.1	--	--	--	--	--	02/07/2002 12
B3S	FB7	MBT-1	844	Bloque de función	0.1	--	--	--	--	--	04/09/2002 18
B3S	FB16	CURVA	118	Bloque de función	0.1	--	--	--	--	--	16/08/2002 09
B3S	FB17	M_SAL	642	Bloque de función	0.1	--	--	--	--	--	09/10/2002 09
B3S	FB41	CONT_C	1160	Bloque de función	1.4	CONT_C	--	SIMATIC	--	--	22/07/1996 07
B3S	FB85	DRUM	796	Bloque de función	2.0	DRUM	--	SEA	--	--	18/11/1996 09
B3S	FB200	Low Pass Siemens Oficial	150	Bloque de función	1.0	LowPass	--	KerMuir	--	--	24/07/2000 14
B3S	FC7	SCL	134	Función	0.1	--	--	SGM	--	--	24/06/2002 13
B3S	FC8	LIMITE	114	Función	0.1	--	--	--	--	--	16/08/2002 10
B3S	FC10	ENT. DIGITALES	1012	Función	0.1	--	--	--	--	--	24/11/1997 16
B3S	FC12	ENT. ANALOGICAS	1438	Función	0.1	--	--	--	--	--	07/05/2002 18
B3S	FC13	CURVA TIEMPO	380	Función	0.1	--	--	--	--	--	03/07/2002 09
B3S	FC14	RAMPA	148	Función	0.1	--	--	--	--	--	16/05/2002 16
B3S	FC15	>=2	70	Función	0.1	--	--	--	--	--	14/05/2002 15
B3S	FC16	ANALOG_2003	588	Función	0.1	--	--	--	--	--	14/05/2002 12
B3S	FC17	PX	1072	Función	0.1	--	--	--	--	--	13/05/2002 13
B3S	FC18	TRACK_PID	82	Función	0.1	--	--	--	--	--	10/05/2002 13
B3S	FC19	SELTRACK_BOOL	102	Función	0.1	--	--	--	--	--	10/05/2002 12
B3S	FC20	SELTRACK_REAL	110	Función	0.1	--	--	--	--	--	10/05/2002 09
B3S	FC21	ESTACION_A/M	90	Función	0.1	--	--	--	--	--	28/06/2002 14
B3S	FC22	POLINOMIO_3	166	Función	0.1	--	--	--	--	--	27/05/2002 16
B3S	FC23	X/Y	78	Función	0.1	--	--	--	--	--	27/05/2002 16
B3S	FC24	ALARMAS	254	Función	0.1	--	--	--	--	--	15/07/2002 18
B3S	FC25	MAX	412	Función	1.1	MAX	--	SIMATIC	--	SI	15/02/1996 16